

# まずはここから！ 簡単・安心・安全な情報漏えい対策

管理サーバ不要！  
パソコン1台から導入可能な  
企業内の情報漏えい対策ソフトウェア


# SML


SECURITY MANAGEMENT WITH LOGGING

デスクトップ



SMLデスクトップは、企業内の情報漏えい対策に特化した、セキュリティソフトウェアです。スタンドアロン環境で動作し、操作ログ取得はもちろん、USB等のデバイス制御、ファイル暗号化など多岐に渡るPCセキュリティ機能をご提供します。

 **パソコン1台から導入可能！**  
(管理サーバ不要)

 **動作が軽快！**  
(データベース不要)

### デバイス制御

USBメモリなどの読み込み/書き出しの禁止/許可を指定することで、重要情報の持ち出しを制御します。(会社で許可したUSBメモリのみ利用可能設定が可能)



### フォルダ監視

重要情報が保存されているフォルダを監視、ファイル操作を検知すると、注意喚起のメッセージを表示します。(管理者にメール送信することも可能)



### 操作ログ管理

パソコンの操作ログを記録することで、有事の際の原因分析及び証拠として効果を発揮します。また、内部不正による情報漏えいの抑止効果も見込めます。



### ファイル暗号化

簡単な操作でファイルの暗号化が行えます。キーワードを共有することで、SMLデスクトップをインストールしたコンピュータ間でファイルを安全に交換可能。自己復号式暗号化ファイルの作成も可能です。



## SMLデスクトップ 情報漏えい対策機能

### 操作ログ管理



### デバイス制御



### 暗号化



### フォルダ監視



SMLデスクトップは、パソコンに負担を掛けることなく、操作履歴を詳細に記録します



ファイル操作



ディレクトリ操作



ウインドウ操作



リムーバブル(デバイス)操作



プロセス実行



PC利用 (Windowsシステム操作)



キーボード操作



マウス操作



Webアクセス



電子メール



FTP



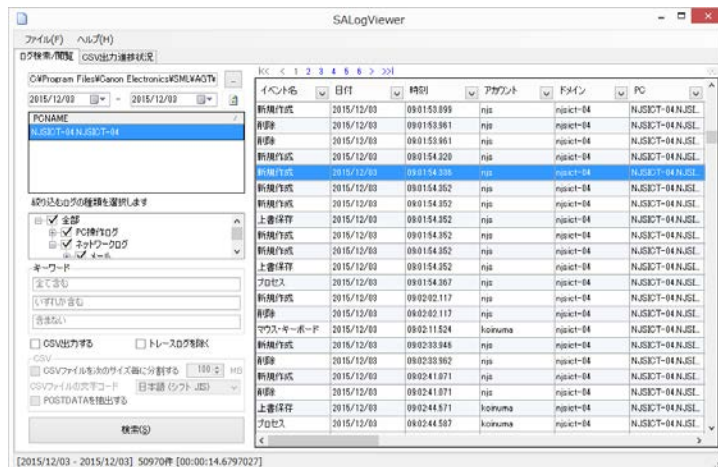
アラート (デバイス)



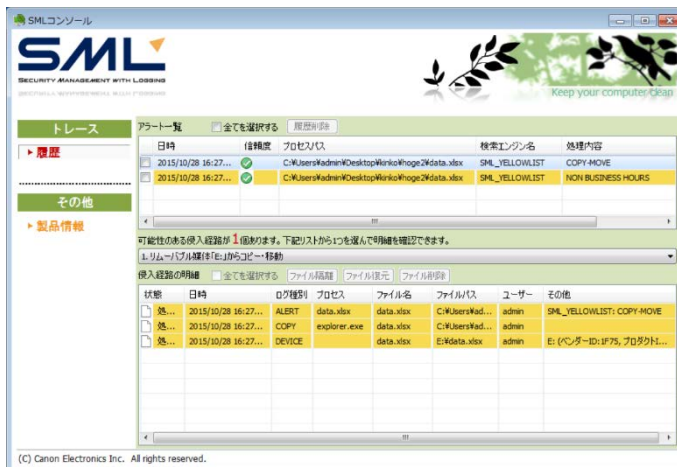
アラート (イェロースト)

# 操作ログの活用

SMLデスクトップの操作ログ分析は、履歴を表示するだけでなく、利用経緯の特定を可能な限り簡易に行なうための、『ログ・トレース機能』も実装しています。



ログ表示 (SLogViewer)





ログ・トレース機能

# 軽快なログの収集

SMLデスクトップでは、パソコンの電源ONから作業終了となる電源OFFまでの、各種詳細な操作履歴を取得することが可能です。データベースに操作ログを保存しないため、ログツールでありがちな、導入したらPC操作がもたつくといった問題も、SMLデスクトップでは発生しません。

# 連携機能

 日本情報システム株式会社のYubi Plusと連携することで、Windowsログイン時のなりすましを監視します。指定回数PCログインを失敗すると管理者へアラートメールを送信します。不正ユーザによる『なりすまし』を抑止します。

 キヤノン製のスキャナImage FORMULAシリーズ (DR-P215 II/DR-C225W/DR-C240) と連携することで、マイナンバー通知カードをスキャナーで読み取り光学文字認識 (OCR) 後、暗号化して保存することが可能です。マイナンバー収集が簡単・安心・安全に行うことが可能となります。

# 動作環境

## 対応OS (32bit/64bit) :

- Windows Vista Ultimate SP2
- Windows 7 Professional SP1
- Windows 8 Pro Update
- Windows 8.1 Pro Update
- Windows10 Pro

## HDD 空き容量 : 256MB 以上の空き容量※

**必須アプリケーション :** Microsoft® .NET Framework2.0 以上

※ログの保持日数を100 日間に設定する場合、ドライブの空き容量を2.5GB 以上確保することを推奨

SMLデスクトップはキヤノン電子株式会社の製品です

## 発売元

日本情報システム株式会社

〒350-1304 埼玉県狭山市狭山台4-22-2

☎ : 04-2958-2221 / Email : isales@njs-net.co.jp